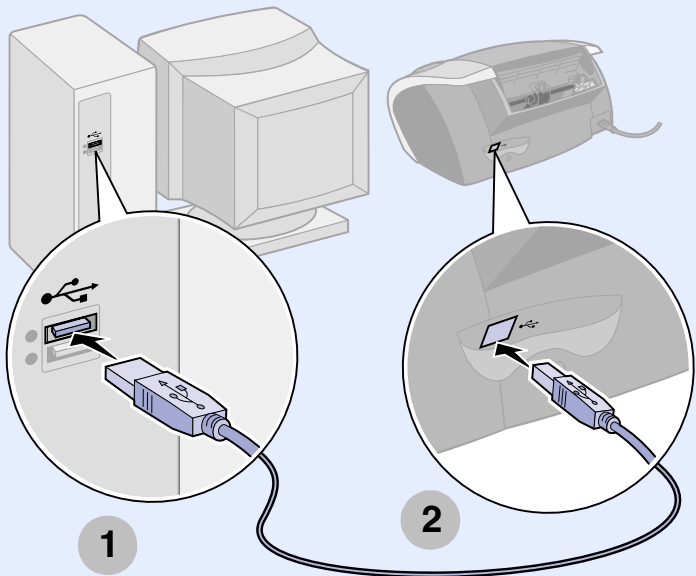
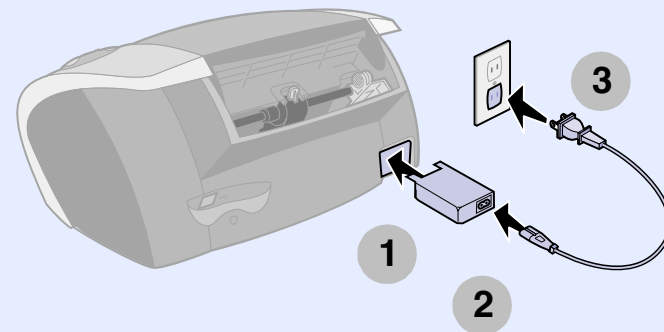


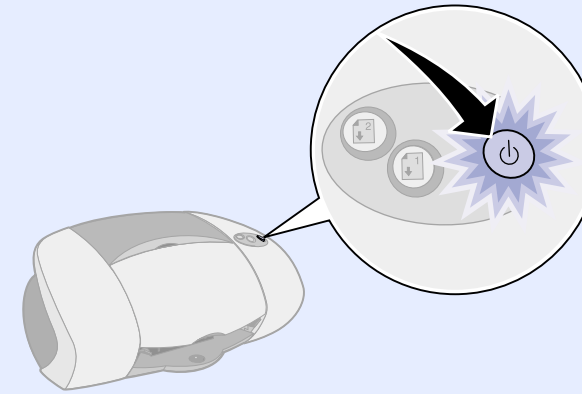
**1** Подключите кабель USB.



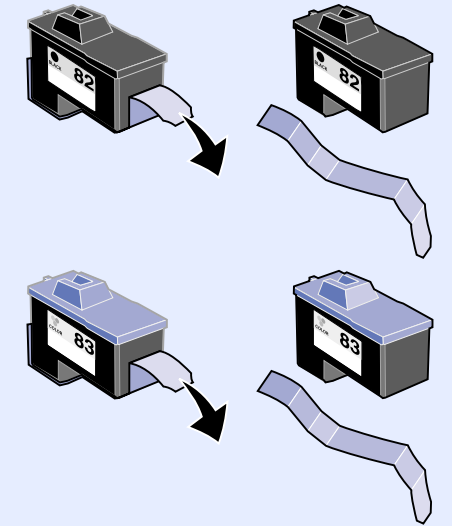
**2** Подключите блок питания.



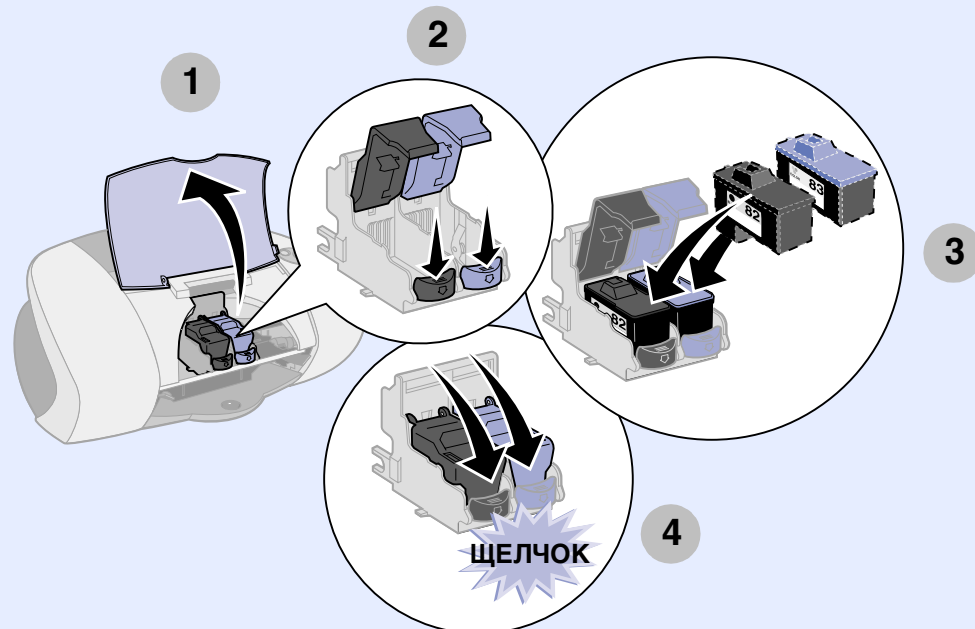
**3** Убедитесь, что **горит** индикатор питания.



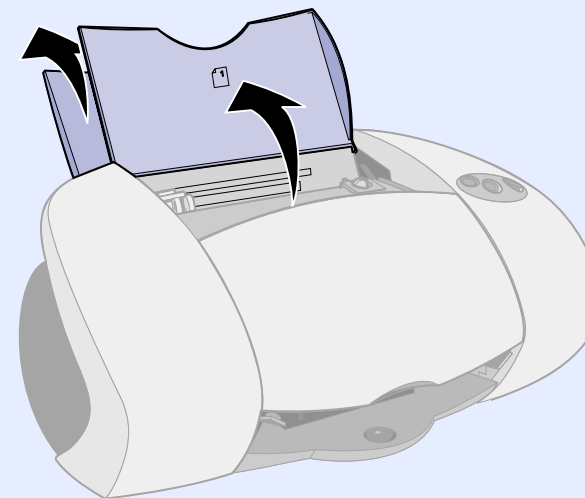
**4** Удалите наклейку и ленту.



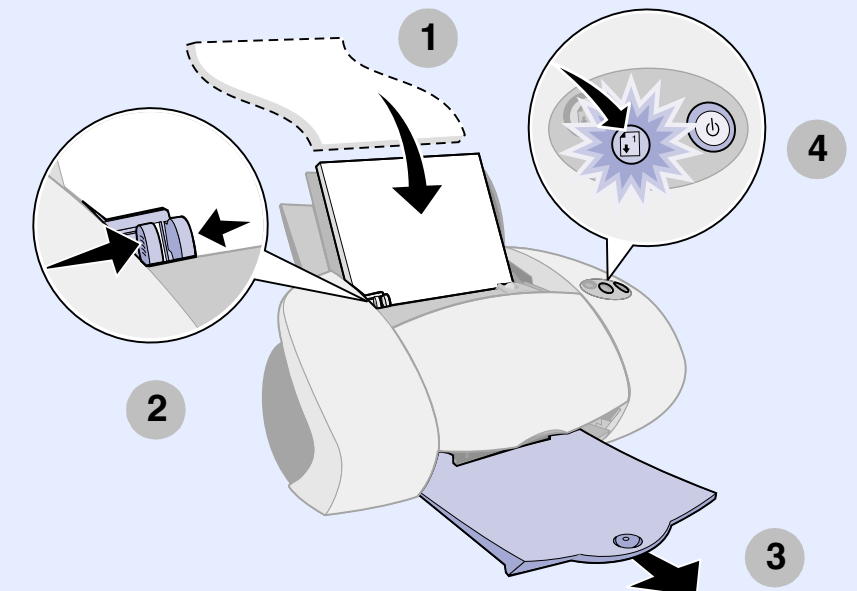
**5** Откройте переднюю крышку и установите картриджи.



**6** Откройте **оба** лотка для бумаги.



**7** Загрузите обычную бумагу для струйных принтеров в лоток 1 (передний).



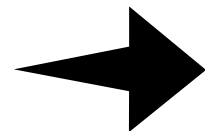
# 8

Выполните действия для Вашей операционной системы.

Windows

Mac OS 8.6 – 9.2

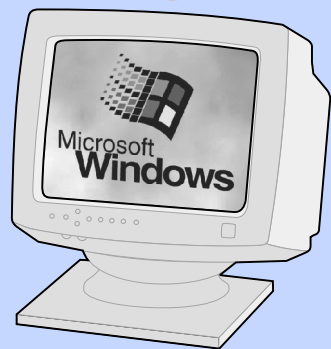
Mac OS X 10.0.3 – 10.1



# 9

## Windows

1

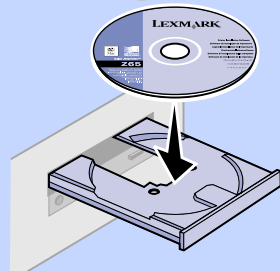


2

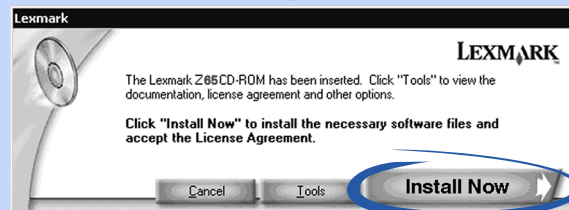


Нажмите кнопку **Отмена**.

3



4

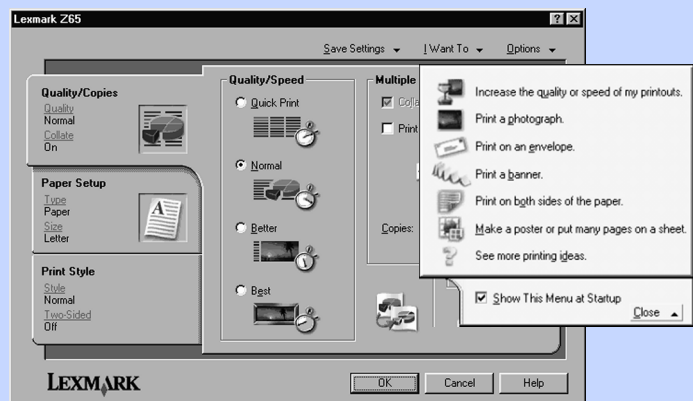


5

Следуйте инструкциям на экране для завершения установки программного обеспечения.

# 10

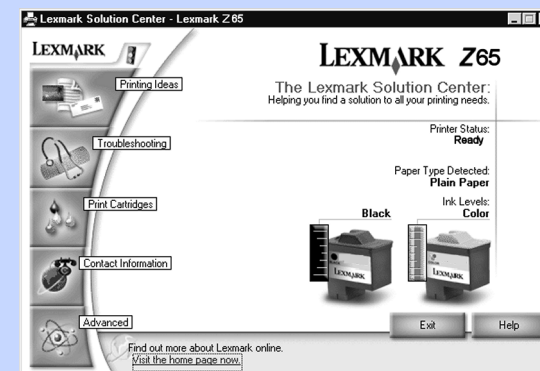
Откройте документ, который требуется распечатать. Выберите **Файл** > **Печать** > **Свойства** или **Параметры**.



Настройте параметры принтера и распечатайте.

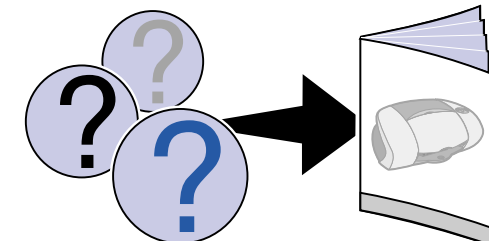
# 11

На рабочем столе дважды нажмите на значок:



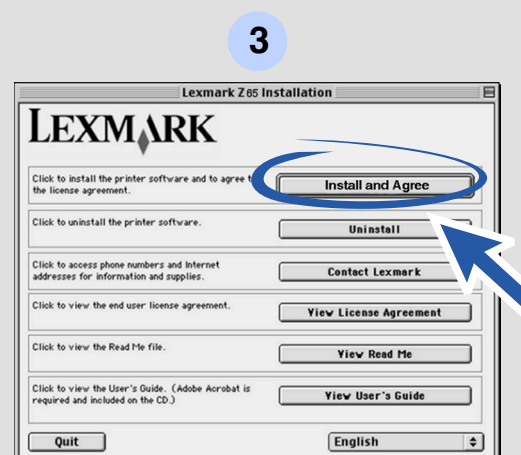
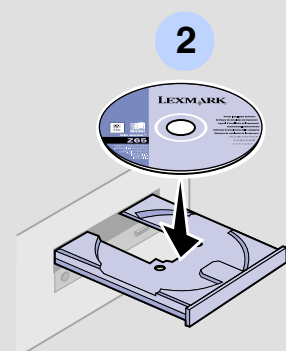
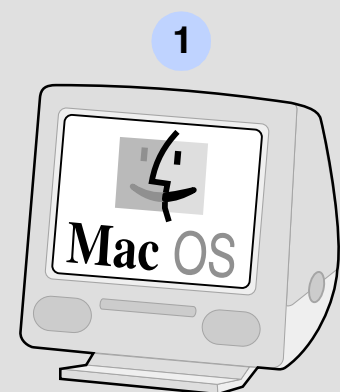
Просмотрите дополнительные сведения о принтере.

Поздравляем!  
Настройка завершена.



# 9

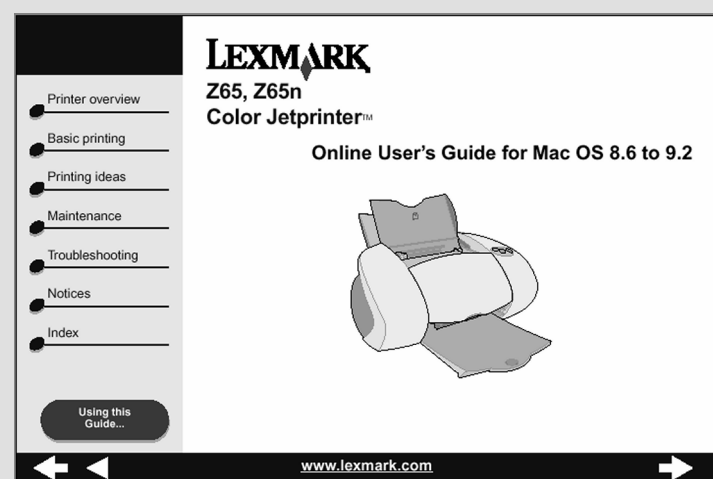
## Mac OS 8.6 – 9.2



4

Следуйте инструкциям на экране для завершения установки программного обеспечения.

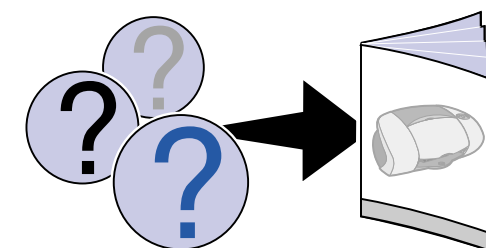
# 10




Для получения дополнительных сведений о принтере:

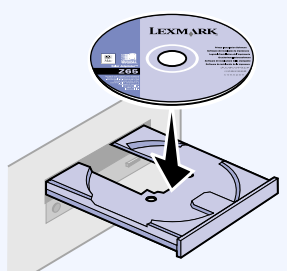
- 1 На рабочем столе дважды нажмите на папку принтера Lexmark Z65.
- 2 Дважды нажмите на значок **Руководство пользователя Lexmark Z65.pdf**.

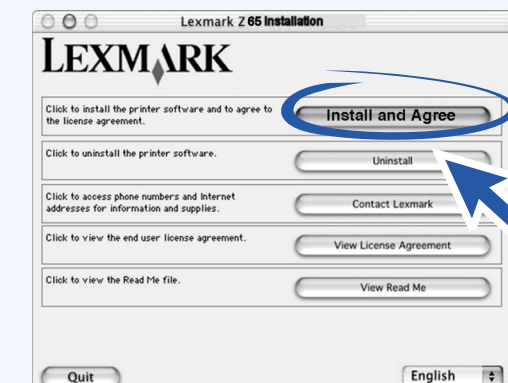
Поздравляем!  
Настройка завершена.

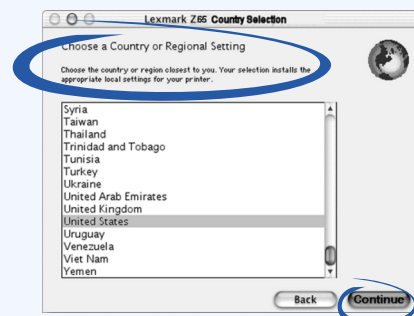


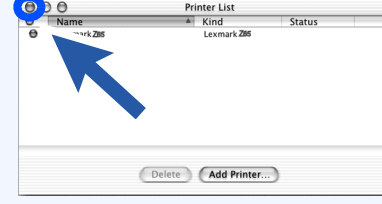
# 9 Mac OS X 10.0.3 – 10.1


1 

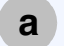
2 

3 

4 

5 

6 

а 

Следуйте инструкциям на экране для завершения установки программного обеспечения.

Нажмите красную кнопку закрытия.

# 10

1 В окне Dock нажмите на значок:



2 Дважды нажмите на значок:



3 Дважды нажмите на значок:



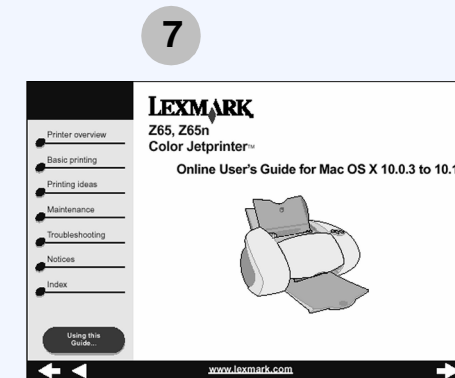
4 Дважды нажмите на значок:



5 Дважды нажмите на значок:



6 Дважды нажмите на значок **Руководство пользователя Lexmark Z65.pdf**.



Поздравляем!  
Настройка завершена.

